

CARTE FUNCİARĂ NR. 9427
COPIE

Carte Funciară Nr. 9427 Vințu de Jos

A. Partea I. Descrierea imobilului

TEREN Extravilan

Adresa: Jud. Alba, UAT Vințu de Jos

Nr. Crt	Nr. cadastral Nr. topografic	Suprafața* (mp)	Observații / Referințe
A1	9427	1.497	drum vicinal Inuri comuna Vințu de Jos

B. Partea II. Proprietari și acte

Înscrieri privitoare la dreptul de proprietate și alte drepturi reale		Referințe
61674 / 16/11/2017		
Registrul Cadastral al Imobilelor (UAT Vințu de Jos); Act Normativ lg.7/1996 emis de Parlamentul Romaniei;		
B1	Se infiinteaza cartea funciara a imobilului 9427 ca urmare a finalizarii inregistrarii sistematice. Imobilul se gaseste in registrul cadastral al imobilelor sub numarul 9427. nr. 9427, din 18/01/2013 (FISA INTERVIU;);	A1
B2	Intabulare, drept de PROPRIETATE, dobandit prin Conventie, cota actuala 1/1, cota initiala 1/1 1) NEIDENTIFICAT NEIDENTIFICAT	A1 / B.3
65874 / 16/09/2021		
Act Administrativ nr. HOTARAREA NR. 55, din 30/06/2021 emis de CONSILIUL LOCAL AL COMUNEI VINTU DE JOS; Act Administrativ nr. 6882/B/13, din 23/06/2021 emis de PRIMARIA COMUNEI VINTU DE JOS; Act Normativ nr. Anexa 77-Inventarul bunurilor care apartin domeniului public al comunei Vințu de Jos, din 25/09/2002 emis de GUVERNUL ROMANIEI;		
B3	Intabulare, drept de PROPRIETATE, dobandit prin Lege, cota actuala 1/1, cota initiala 1/1 1) COMUNA VINȚU DE JOS, DOMENIUL PUBLIC	A1 / B.4
B4	Se actualizează denumirea imobilului de sub A1 din drum în DRUM VICINAL INURI	A1

C. Partea III. SARCINI .

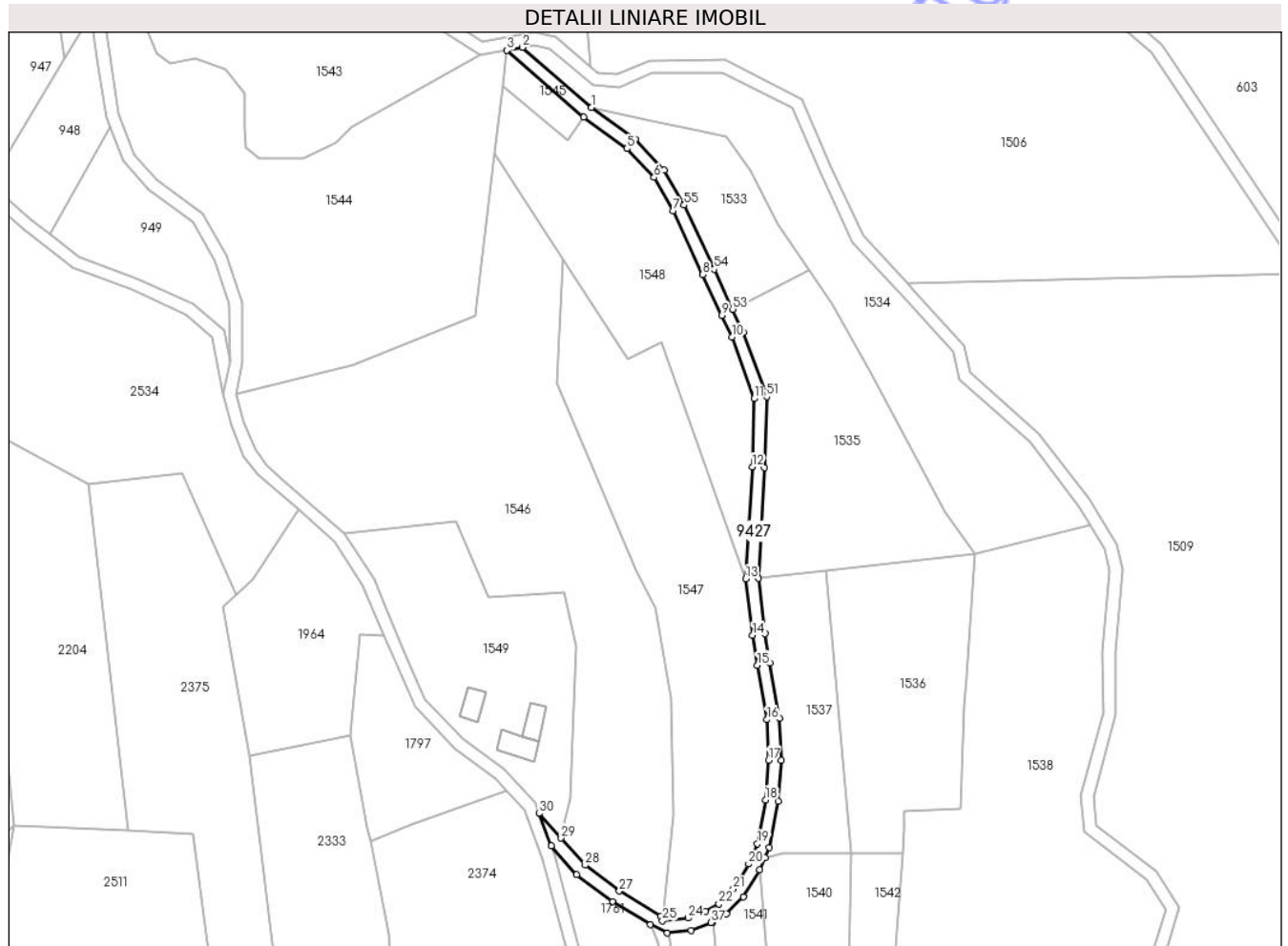
Inscrieri privind dezmembrămintele dreptului de proprietate, drepturi reale de garanție și sarcini	Referințe
NU SUNT	

Anexa Nr. 1 La Partea I

Teren

Nr cadastral	Suprafața (mp)*	Observații / Referințe
9427	1.497	drum vicinal Inuri comuna Vintu de Jos

* Suprafața este determinată în planul de proiecție Stereo 70.



Date referitoare la teren

Nr Crt	Categorie folosință	Intra vilan	Suprafața (mp)	Tarla	Parcelă	Nr. topo	Observații / Referințe
1	drum	NU	1.497	-	5807	-	

Date referitoare la construcții

Lungime Segmente

1) Valorile lungimilor segmentelor sunt obținute din proiecție în plan.

Punct început	X / Y	Punct sfârșit	X / Y	Lungime segment
1	381.154,815 505.949,837	2	381.132,999 505.968,897	28.969
4	381.152,32 505.946,705	5	381.166,1 505.936,705	17.026
7	381.180,74 505.916,965	8	381.190,218 505.896,723	22.351
10	381.199,505 505.876,898	11	381.206,492 505.857,33	20.778
13	381.203,93 505.800,168	14	381.206,072 505.782,245	18.051
2	381.132,999 505.968,897	3	381.127,989 505.967,963	5.096
5	381.166,1 505.936,705	6	381.174,702 505.927,555	12.559
8	381.190,218 505.896,723	9	381.196,254 505.883,838	14.229
11	381.206,492 505.857,33	12	381.205,896 505.835,681	21.657
14	381.206,072 505.782,245	15	381.207,547 505.772,75	9.609
3	381.127,989 505.967,963	4	381.152,32 505.946,705	32.309
6	381.174,702 505.927,555	7	381.180,74 505.916,965	12.19
9	381.196,254 505.883,838	10	381.199,505 505.876,898	7.664
12	381.205,896 505.835,681	13	381.203,93 505.800,168	35.567
15	381.207,547 505.772,75	16	381.210,604 505.755,437	17.581

Punct început	X / Y	Punct sfârșit	X / Y	Lungime segment	Punct început	X / Y	Punct sfârșit	X / Y	Lungime segment	Punct început	X / Y	Punct sfârșit	X / Y	Lungime segment
16	381.210,604 505.755,437	17	381.211,114 505.742,572	12.875	17	381.211,114 505.742,572	18	381.210,167 505.729,973	12.635	18	381.210,167 505.729,973	19	381.207,549 505.716,078	14.139
19	381.207,549 505.716,078	20	381.204,767 505.709,623	7.029	20	381.204,767 505.709,623	21	381.199,872 505.701,653	9.353	21	381.199,872 505.701,653	22	381.195,3 505.696,963	6.55
22	381.195,3 505.696,963	23	381.191,158 505.694,645	4.747	23	381.191,158 505.694,645	24	381.185,584 505.692,464	5.986	24	381.185,584 505.692,464	25	381.177,443 505.691,56	8.191
25	381.177,443 505.691,56	26	381.176,835 505.693,079	1.636	26	381.176,835 505.693,079	27	381.163,717 505.701,023	15.336	27	381.163,717 505.701,023	28	381.152,911 505.709,218	13.562
28	381.152,911 505.709,218	29	381.145,224 505.717,814	11.532	29	381.145,224 505.717,814	30	381.138,218 505.725,648	10.51	30	381.138,218 505.725,648	31	381.142,079 505.715,33	11.017
31	381.142,079 505.715,33	32	381.150,186 505.706,264	12.162	32	381.150,186 505.706,264	33	381.161,466 505.697,71	14.157	33	381.161,466 505.697,71	34	381.173,618 505.690,35	14.207
34	381.173,618 505.690,35	35	381.178,984 505.687,706	5.982	35	381.178,984 505.687,706	36	381.186,551 505.688,546	7.613	36	381.186,551 505.688,546	37	381.192,872 505.691,021	6.788
37	381.192,872 505.691,021	38	381.193,306 505.691,264	0.497	38	381.193,306 505.691,264	39	381.197,759 505.693,756	5.103	39	381.197,759 505.693,756	40	381.203,047 505.699,18	7.575
40	381.203,047 505.699,18	41	381.208,326 505.707,775	10.087	41	381.208,326 505.707,775	42	381.209,986 505.711,627	4.194	42	381.209,986 505.711,627	43	381.211,398 505.714,902	3.566
43	381.211,398 505.714,902	44	381.214,139 505.729,452	14.806	44	381.214,139 505.729,452	45	381.215,12 505.742,501	13.086	45	381.215,12 505.742,501	46	381.214,59 505.755,866	13.376
46	381.214,59 505.755,866	47	381.211,493 505.773,405	17.81	47	381.211,493 505.773,405	48	381.210,035 505.782,79	9.498	48	381.210,035 505.782,79	49	381.207,943 505.800,296	17.631
49	381.207,943 505.800,296	50	381.209,893 505.835,515	35.273	50	381.209,893 505.835,515	51	381.210,511 505.857,969	22.463	51	381.210,511 505.857,969	52	381.203,208 505.878,423	21.719
52	381.203,208 505.878,423	53	381.199,785 505.885,729	8.068	53	381.199,785 505.885,729	54	381.193,84 505.898,419	14.014	54	381.193,84 505.898,419	55	381.184,294 505.918,807	22.512
55	381.184,294 505.918,807	56	381.177,941 505.929,948	12.825	56	381.177,941 505.929,948	57	381.168,755 505.939,72	13.412	57	381.168,755 505.939,72	1	381.154,815 505.949,837	17.224

** Lungimile segmentelor sunt determinate în planul de proiecție Stereo 70 și sunt rotunjite la 1 milimetru.

*** Distanța dintre puncte este formată din segmente cumulate ce sunt mai mici decât valoarea 1 milimetru.