

CARTE FUNCİARĂ NR. 1762
COPIE

Carte Funciară Nr. 1762 Vințu de Jos

A. Partea I. Descrierea imobilului

TEREN Extravilan

Adresa: Jud. Alba, UAT Vințu de Jos

Nr. Crt	Nr. cadastral Nr. topografic	Suprafața* (mp)	Observații / Referințe
A1	1762	1.366	; NCO ;

B. Partea II. Proprietari și acte

Înscrieri privitoare la dreptul de proprietate și alte drepturi reale		Referințe
48603 / 16/11/2017		
Registrul Cadastral al Imobilelor (UAT Vințu de Jos); Act Normativ Ig.7/1996 emis de Parlamentul Romaniei;		
B1	Se infiinteaza cartea funciara a imobilului 1762 ca urmare a finalizarii inregistrarii sistematice. Imobilul se gaseste in registrul cadastral al imobilelor sub numarul 1762.	A1
Registrul Cadastral al Imobilelor (UAT Vințu de Jos);		
B2	In baza art. 10 alin. (4) coroborat cu art. 16 ale Legii nr. 7/1996, Legea cadastrului si a publicitatii imobiliare, republicata, cu modificarile ulterioare; a Registrului cadastral al imobilelor si avand in vedere prevederile Ordinului directorului general al ANCPI nr. 501/06.06.2013, publicat in Monitorul Oficial nr. 374/25.06.2013, se noteaza posesia afisata si necontestata in cota de 1/1 1) VLAD NICOLAE , divortat	A1 / B.3
41295 / 10/06/2021		
Act Normativ L.7/1996, din 13/03/1996 emis de PARLAMENTUL ROMANIEI;		
B3	Intabulare, drept de PROPRIETATE conform art. 13 alin. 6, 7 din Legea 7/1996 a Cadastrului si Publicitatii Imobiliare republicata si modificata, dobandit prin Lege, cota actuala 1/1, cota initiala 1/1 1) VLAD NICOLAE , divortat	A1

C. Partea III. SARCINI .

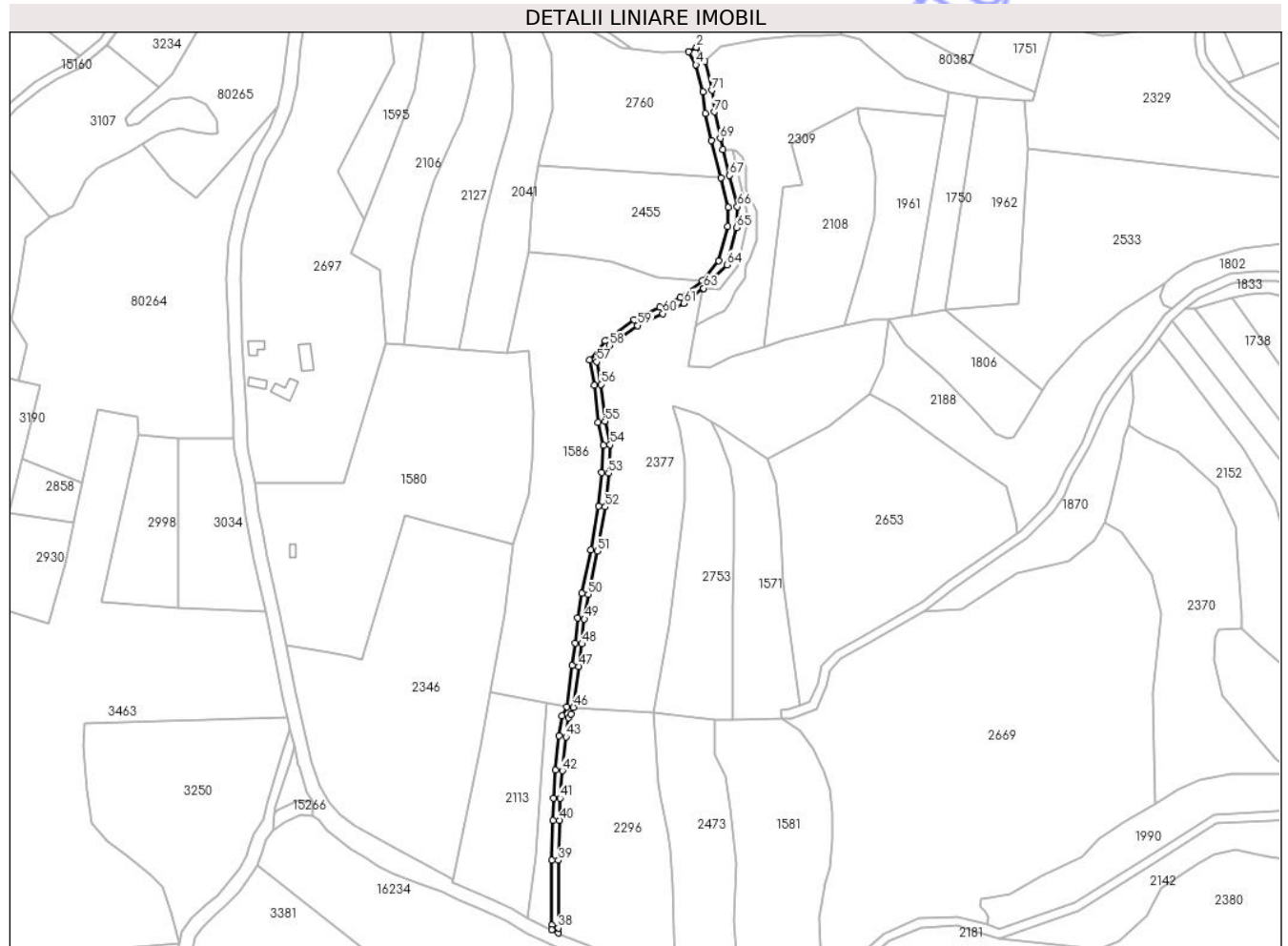
Inscrieri privind dezmembrămintele dreptului de proprietate, drepturi reale de garanție și sarcini	Referințe
NU SUNT	

Anexa Nr. 1 La Partea I

Teren

Nr cadastral	Suprafața (mp)*	Observații / Referințe
1762	1.366	; NCO ;

* Suprafața este determinată în planul de proiecție Stereo 70.



Date referitoare la teren

Nr Crt	Categorie folosință	Intra vilan	Suprafața (mp)	Tarla	Parcelă	Nr. topo	Observații / Referințe
1	drum	NU	1.366	201	-	-	

Date referitoare la construcții

Lungime Segmente

1) Valorile lungimilor segmentelor sunt obținute din proiecție în plan.

Punct început	X / Y	Punct sfârșit	X / Y	Lungime segment
1	381.070,144 505.302,487	2	381.066,607 505.308,619	7.079
4	381.066,397 505.300,978	5	381.069,346 505.289,06	12.277
7	381.073,074 505.267,705	8	381.077,264 505.251,391	16.843
10	381.080,231 505.230,035	11	381.076,342 505.215,015	15.515
13	381.059,353 505.198,861	14	381.050,491 505.194,52	9.868

Punct început	X / Y	Punct sfârșit	X / Y	Lungime segment
2	381.066,607 505.308,619	3	381.063,142 505.306,621	4.0
5	381.069,346 505.289,06	6	381.070,411 505.279,636	9.484
8	381.077,264 505.251,391	9	381.080,535 505.238,319	13.475
11	381.076,342 505.215,015	12	381.069,083 505.206,154	11.455
14	381.050,491 505.194,52	15	381.039,196 505.189,137	12.512

Punct început	X / Y	Punct sfârșit	X / Y	Lungime segment
3	381.063,142 505.306,621	4	381.066,397 505.300,978	6.514
6	381.070,411 505.279,636	7	381.073,074 505.267,705	12.225
9	381.080,535 505.238,319	10	381.080,231 505.230,035	8.29
12	381.069,083 505.206,154	13	381.059,353 505.198,861	12.16
15	381.039,196 505.189,137	16	381.026,338 505.179,934	15.812

Punct început	X / Y	Punct sfârșit	X / Y	Lungime segment	Punct început	X / Y	Punct sfârșit	X / Y	Lungime segment	Punct început	X / Y	Punct sfârșit	X / Y	Lungime segment
16	381.026,338 505.179,934	17	381.019,561 505.171,426	10.877	17	381.019,561 505.171,426	18	381.021,646 505.160,312	11.308	18	381.021,646 505.160,312	19	381.023,398 505.144,091	16.315
19	381.023,398 505.144,091	20	381.025,657 505.134,02	10.321	20	381.025,657 505.134,02	21	381.024,962 505.122,038	12.002	21	381.024,962 505.122,038	22	381.023,576 505.107,405	14.698
22	381.023,576 505.107,405	23	381.020,101 505.088,13	19.586	23	381.020,101 505.088,13	24	381.016,101 505.069,149	19.398	24	381.016,101 505.069,149	25	381.014,363 505.058,21	11.076
25	381.014,363 505.058,21	26	381.013,223 505.047,346	10.924	26	381.013,223 505.047,346	27	381.011,899 505.037,37	10.063	27	381.011,899 505.037,37	28	381.009,518 505.019,323	18.203
28	381.009,518 505.019,323	29	381.007,584 505.015,42	4.356	29	381.007,584 505.015,42	30	381.006,26 505.006,545	8.973	30	381.006,26 505.006,545	31	381.004,701 504.991,491	15.135
31	381.004,701 504.991,491	32	381.003,69 504.979,323	12.21	32	381.003,69 504.979,323	33	381.003,533 504.969,568	9.756	33	381.003,533 504.969,568	34	381.002,909 504.952,027	17.552
34	381.002,909 504.952,027	35	381.002,912 504.923,429	28.598	35	381.002,912 504.923,429	36	381.002,913 504.921,497	1.932	36	381.002,913 504.921,497	37	381.005,913 504.920,081	3.317
37	381.005,913 504.920,081	38	381.005,912 504.922,208	2.127	38	381.005,912 504.922,208	39	381.005,909 504.951,973	29.765	39	381.005,909 504.951,973	40	381.006,532 504.969,49	17.528
40	381.006,532 504.969,49	41	381.006,688 504.979,174	9.685	41	381.006,688 504.979,174	42	381.007,688 504.991,212	12.079	42	381.007,688 504.991,212	43	381.009,237 505.006,169	15.037
43	381.009,237 505.006,169	44	381.010,481 505.014,511	8.434	44	381.010,481 505.014,511	45	381.011,313 505.016,189	1.873	45	381.011,313 505.016,189	46	381.012,516 505.019,111	3.16
46	381.012,516 505.019,111	47	381.014,873 505.036,976	18.02	47	381.014,873 505.036,976	48	381.016,203 505.046,992	10.104	48	381.016,203 505.046,992	49	381.017,338 505.057,817	10.884
49	381.017,338 505.057,817	50	381.019,052 505.068,604	10.922	50	381.019,052 505.068,604	51	381.023,045 505.087,555	19.367	51	381.023,045 505.087,555	52	381.026,551 505.106,996	19.755
52	381.026,551 505.106,996	53	381.027,954 505.121,81	14.88	53	381.027,954 505.121,81	54	381.028,676 505.134,266	12.477	54	381.028,676 505.134,266	55	381.026,362 505.144,582	10.572
55	381.026,362 505.144,582	56	381.024,616 505.160,751	16.263	56	381.024,616 505.160,751	57	381.022,763 505.170,63	10.051	57	381.022,763 505.170,63	58	381.028,424 505.177,738	9.087
58	381.028,424 505.177,738	59	381.040,726 505.186,543	15.128	59	381.040,726 505.186,543	60	381.051,796 505.191,819	12.263	60	381.051,796 505.191,819	61	381.060,926 505.196,291	10.166
61	381.060,926 505.196,291	62	381.069,497 505.202,715	10.711	62	381.069,497 505.202,715	63	381.069,743 505.202,899	0.307	63	381.069,743 505.202,899	64	381.079,994 505.213,161	14.505
64	381.079,994 505.213,161	65	381.084,212 505.229,454	16.83	65	381.084,212 505.229,454	66	381.084,553 505.238,739	9.291	66	381.084,553 505.238,739	67	381.081,141 505.252,374	14.055
67	381.081,141 505.252,374	68	381.078,226 505.263,724	11.718	68	381.078,226 505.263,724	69	381.076,964 505.268,638	5.073	69	381.076,964 505.268,638	70	381.074,362 505.280,299	11.948
70	381.074,362 505.280,299	71	381.073,292 505.289,768	9.529	71	381.073,292 505.289,768	1	381.070,144 505.302,487	13.103					

** Lungimile segmentelor sunt determinate în planul de proiecție Stereo 70 și sunt rotunjite la 1 milimetru.

*** Distanța dintre puncte este formată din segmente cumulate ce sunt mai mici decât valoarea 1 milimetru.