

CARTE FUNCİARĂ NR. 594
COPIE

Carte Funciară Nr. 594 Vințu de Jos

A. Partea I. Descrierea imobilului

TEREN Extravilan

Adresa: Jud. Alba, UAT Vințu de Jos

Nr. Crt	Nr. cadastral Nr. topografic	Suprafața* (mp)	Observații / Referințe
A1	594	4.570	; NCO ;

B. Partea II. Proprietari și acte

Înscrieri privitoare la dreptul de proprietate și alte drepturi reale		Referințe
47367 / 16/11/2017		
Registrul Cadastral al Imobilelor (UAT Vințu de Jos); Act Normativ lg.7/1996 emis de Parlamentul Romaniei;		
B1	Se infiinteaza cartea funciara a imobilului 594 ca urmare a finalizarii inregistrarii sistematice. Imobilul se gaseste in registrul cadastral al imobilelor sub numarul 594.	A1
Act Administrativ nr. 14186/3058, din 25/01/2010 emis de CJSDPAT ALBA (TITLU DE PROPRIETATE;);		
B2	Intabulare, drept de PROPRIETATE, dobandit prin Lege, cota actuala 1/1, cota initiala 1/1	A1
1) ASOCIATIA MICILOR INTREPRINZATORI A COMPOSESORATULUI INURI-COMUNA VINTU DE JOS		

C. Partea III. SARCINI .

Inscrieri privind dezmembrămintele dreptului de proprietate, drepturi reale de garanție și sarcini	Referințe
NU SUNT	

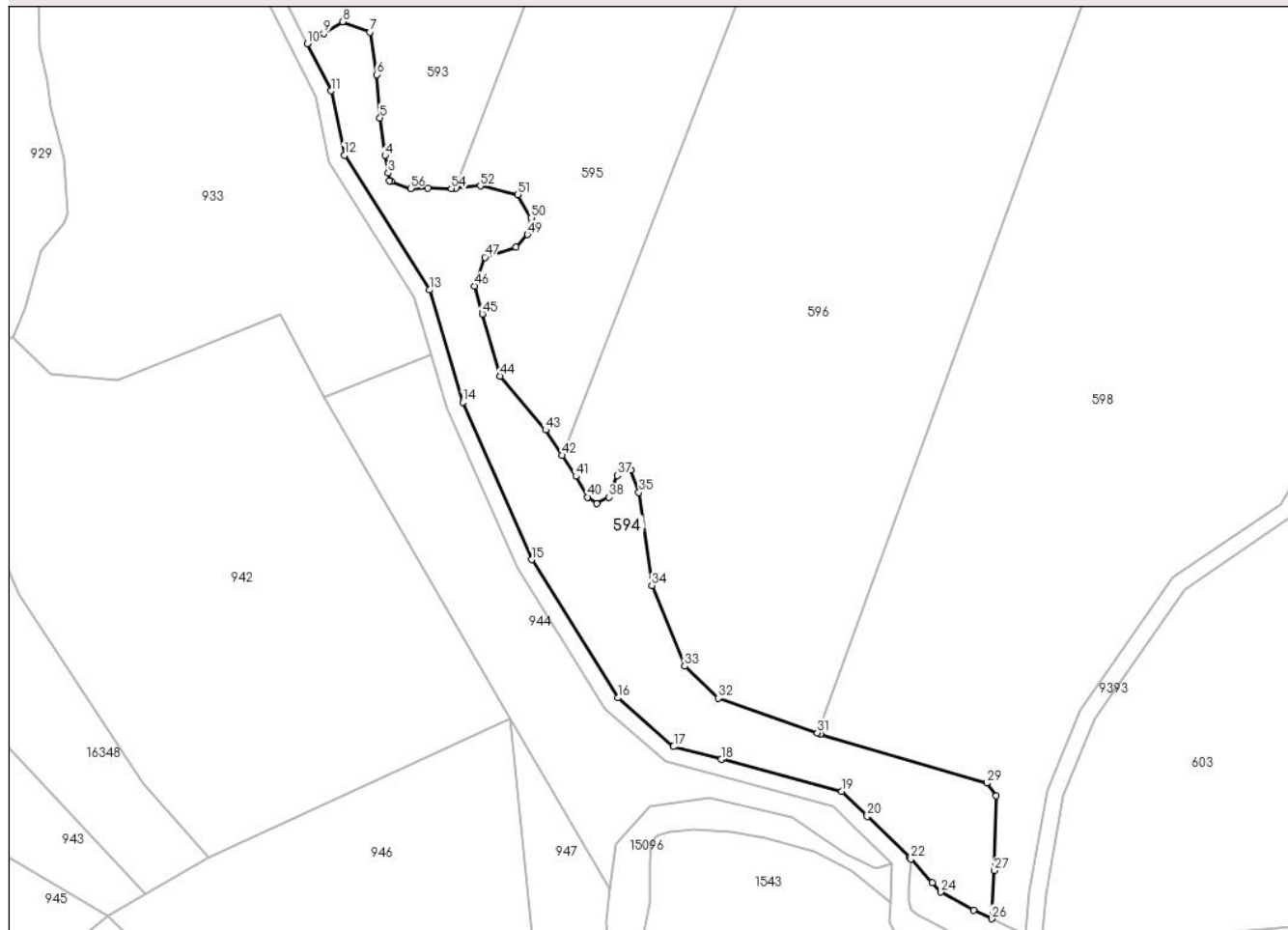
Anexa Nr. 1 La Partea I

Teren

Nr cadastral	Suprafața (mp)*	Observații / Referințe
594	4.570	; NCO ;

* Suprafața este determinată în planul de proiecție Stereo 70.

DETALII LINIARE IMOBIL



Date referitoare la teren

Nr Crt	Categorie folosință	Intra vilan	Suprafața (mp)	Tarla	Parcelă	Nr. topo	Observații / Referințe
1	padure	NU	4.570	198	5809	-	

Date referitoare la construcții

Lungime Segmente

1) Valorile lungimilor segmentelor sunt obținute din proiecție în plan.

Punct început	X / Y	Punct sfârșit	X / Y	Lungime segment	Punct început	X / Y	Punct sfârșit	X / Y	Lungime segment	Punct început	X / Y	Punct sfârșit	X / Y	Lungime segment
1	380.934,286 506.191,524	2	380.933,895 506.191,666	0.416	2	380.933,895 506.191,666	3	380.933,565 506.193,55	1.913	3	380.933,565 506.193,55	4	380.932,823 506.197,787	4.301
4	380.932,823 506.197,787	5	380.931,598 506.206,817	9.113	5	380.931,598 506.206,817	6	380.930,832 506.217,224	10.435	6	380.930,832 506.217,224	7	380.929,147 506.227,477	10.391
7	380.929,147 506.227,477	8	380.922,562 506.229,926	7.026	8	380.922,562 506.229,926	9	380.917,996 506.227,113	5.363	9	380.917,996 506.227,113	10	380.914,033 506.224,67	4.655
10	380.914,033 506.224,67	11	380.919,768 506.213,317	12.719	11	380.919,768 506.213,317	12	380.922,976 506.197,803	15.842	12	380.922,976 506.197,803	13	380.943,485 506.165,407	38.342
13	380.943,485 506.165,407	14	380.951,533 506.138,422	28.16	14	380.951,533 506.138,422	15	380.968,1 506.100,526	41.359	15	380.968,1 506.100,526	16	380.988,934 506.067,282	39.233

Punct început	X / Y	Punct sfârșit	X / Y	Lungime segment	Punct început	X / Y	Punct sfârșit	X / Y	Lungime segment	Punct început	X / Y	Punct sfârșit	X / Y	Lungime segment
16	380.988,934 506.067,282	17	381.002,308 506.055,526	17.806	17	381.002,308 506.055,526	18	381.013,818 506.052,462	11.911	18	381.013,818 506.052,462	19	381.042,743 506.044,762	29.932
19	381.042,743 506.044,762	20	381.048,955 506.038,75	8.645	20	381.048,955 506.038,75	21	381.059,236 506.028,801	14.307	21	381.059,236 506.028,801	22	381.059,508 506.028,498	0.407
22	381.059,508 506.028,498	23	381.064,603 506.022,826	7.624	23	381.064,603 506.022,826	24	381.066,678 506.020,516	3.105	24	381.066,678 506.020,516	25	381.074,596 506.016,146	9.044
25	381.074,596 506.016,146	26	381.078,938 506.014,11	4.796	26	381.078,938 506.014,11	27	381.079,623 506.025,73	11.64	27	381.079,623 506.025,73	28	381.080,076 506.043,709	17.985
28	381.080,076 506.043,709	29	381.077,805 506.046,752	3.797	29	381.077,805 506.046,752	30	381.037,68 506.058,584	41.833	30	381.037,68 506.058,584	31	381.036,921 506.058,849	0.804
31	381.036,921 506.058,849	32	381.013,052 506.067,198	25.287	32	381.013,052 506.067,198	33	381.004,977 506.074,899	11.158	33	381.004,977 506.074,899	34	380.997,087 506.094,324	20.966
34	380.997,087 506.094,324	35	380.993,976 506.116,713	22.604	35	380.993,976 506.116,713	36	380.992,052 506.122,098	5.718	36	380.992,052 506.122,098	37	380.988,78 506.120,752	3.538
37	380.988,78 506.120,752	38	380.986,663 506.115,559	5.608	38	380.986,663 506.115,559	39	380.983,777 506.114,021	3.27	39	380.983,777 506.114,021	40	380.981,66 506.115,559	2.617
40	380.981,66 506.115,559	41	380.978,773 506.120,56	5.774	41	380.978,773 506.120,56	42	380.975,474 506.125,592	6.017	42	380.975,474 506.125,592	43	380.971,46 506.131,714	7.321
43	380.971,46 506.131,714	44	380.960,48 506.144,702	17.007	44	380.960,48 506.144,702	45	380.956,255 506.159,617	15.502	45	380.956,255 506.159,617	46	380.954,328 506.166,345	6.999
46	380.954,328 506.166,345	47	380.956,845 506.173,277	7.375	47	380.956,845 506.173,277	48	380.964,295 506.175,744	7.848	48	380.964,295 506.175,744	49	380.967,116 506.178,74	4.115
49	380.967,116 506.178,74	50	380.968,042 506.182,748	4.114	50	380.968,042 506.182,748	51	380.964,803 506.188,358	6.478	51	380.964,803 506.188,358	52	380.955,793 506.190,441	9.248
52	380.955,793 506.190,441	53	380.949,824 506.189,923	5.991	53	380.949,824 506.189,923	54	380.948,746 506.189,83	1.082	54	380.948,746 506.189,83	55	380.943,168 506.189,9	5.578
55	380.943,168 506.189,9	56	380.938,948 506.189,829	4.221	56	380.938,948 506.189,829	1	380.934,286 506.191,524	4.961					

** Lungimile segmentelor sunt determinate în planul de proiecție Stereo 70 și sunt rotunjite la 1 milimetru.

*** Distanța dintre puncte este formată din segmente cumulate ce sunt mai mici decât valoarea 1 milimetru.