

**CARTE FUNCİARĂ NR. 592**  
**COPIE**

Carte Funciară Nr. 592 Vințu de Jos

**A. Partea I. Descrierea imobilului**

**TEREN** Extravilan

**Adresa:** Jud. Alba, UAT Vințu de Jos

Nr. Crt	Nr. cadastral Nr. topografic	Suprafața* (mp)	Observații / Referințe
A1	592	2.000	; NCO ;

**B. Partea II. Proprietari și acte**

Înscrieri privitoare la dreptul de proprietate și alte drepturi reale		Referințe
<b>47365 / 16/11/2017</b>		
Registrul Cadastral al Imobilelor (UAT Vințu de Jos); Act Normativ lg.7/1996 emis de Parlamentul Romaniei;		
B1	Se infiinteaza cartea funciara a imobilului 592 ca urmare a finalizarii inregistrarii sistematice. Imobilul se gaseste in registrul cadastral al imobilelor sub numarul 592.	A1
Act Administrativ nr. 14186/3058, din 25/01/2010 emis de CJSDPAT ALBA (TITLU DE PROPRIETATE; );		
B2	Intabulare, drept de PROPRIETATE, dobandit prin Lege, cota actuala 1/1, cota initiala 1/1	A1
1) <b>ASOCIATIA MICILOR INTREPRINZATORI A COMPOSESORATULUI INURI-COMUNA VINTU DE JOS</b>		

**C. Partea III. SARCINI .**

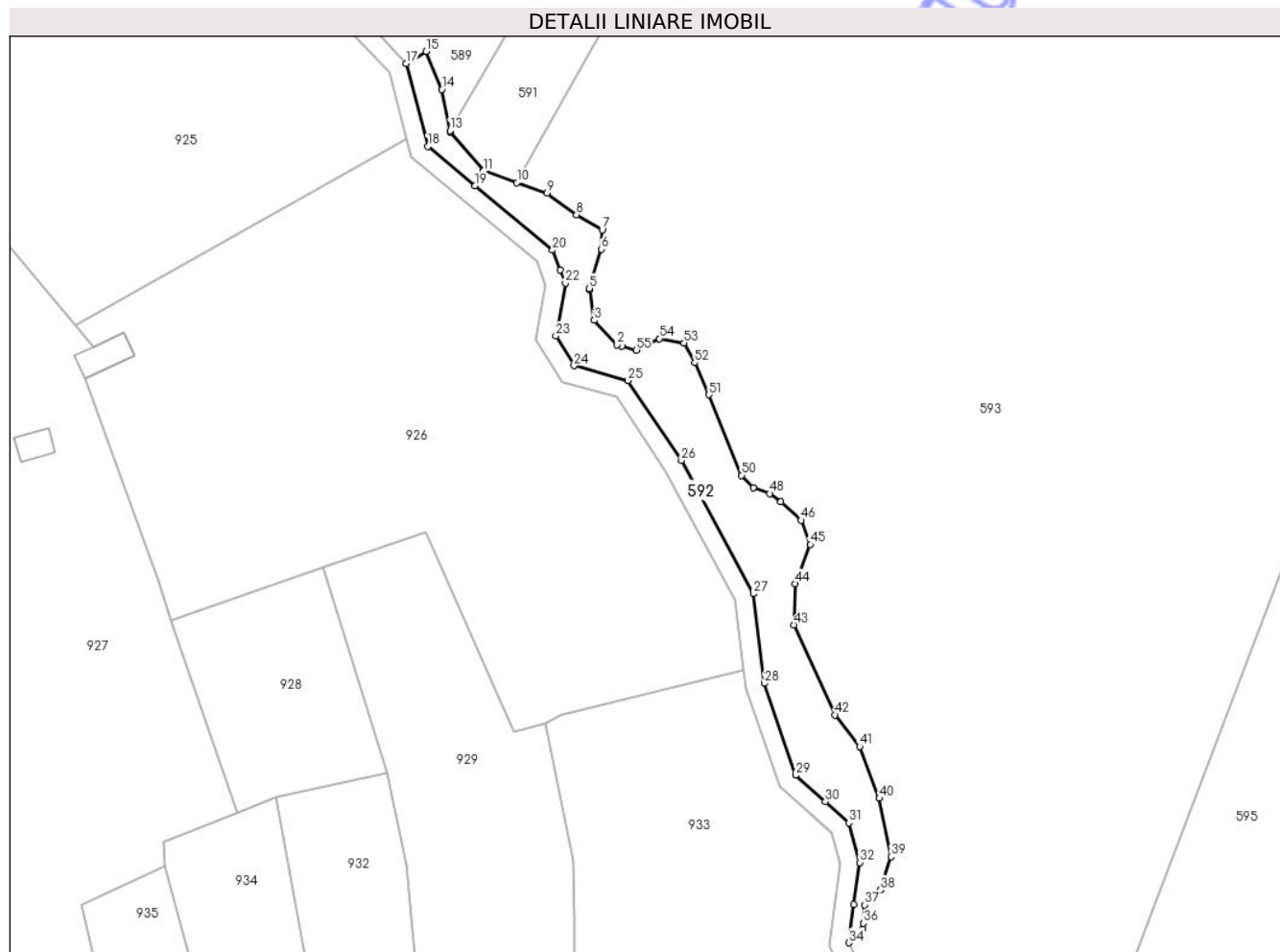
Inscrieri privind dezmembrămintele dreptului de proprietate, drepturi reale de garanție și sarcini	Referințe
NU SUNT	

## Anexa Nr. 1 La Partea I

## Teren

Nr cadastral	Suprafața (mp)*	Observații / Referințe
592	2.000	; NCO ;

\* Suprafața este determinată în planul de proiecție Stereo 70.



## Date referitoare la teren

Nr Crt	Categorie folosință	Intra vilan	Suprafața (mp)	Tarla	Parcelă	Nr. topo	Observații / Referințe
1	padure	NU	2.000	198	5810	-	

## Date referitoare la construcții

## Lungime Segmente

1) Valorile lungimilor segmentelor sunt obținute din proiecție în plan.

Punct început	X / Y	Punct sfârșit	X / Y	Lungime segment	Punct început	X / Y	Punct sfârșit	X / Y	Lungime segment	Punct început	X / Y	Punct sfârșit	X / Y	Lungime segment
1	380.859,152 506.364,363	2	380.858,158 506.364,646	1.034	2	380.858,158 506.364,646	3	380.853,328 506.369,774	7.045	3	380.853,328 506.369,774	4	380.852,342 506.376,127	6.429
4	380.852,342 506.376,127	5	380.852,285 506.376,493	0.37	5	380.852,285 506.376,493	6	380.854,84 506.384,788	8.68	6	380.854,84 506.384,788	7	380.854,991 506.388,86	4.075
7	380.854,991 506.388,86	8	380.849,558 506.392,027	6.289	8	380.849,558 506.392,027	9	380.843,37 506.396,552	7.666	9	380.843,37 506.396,552	10	380.837,028 506.398,76	6.715
10	380.837,028 506.398,76	11	380.829,937 506.401,228	7.508	11	380.829,937 506.401,228	12	380.822,963 506.409,446	10.778	12	380.822,963 506.409,446	13	380.822,9 506.409,761	0.321
13	380.822,9 506.409,761	14	380.821,183 506.418,423	8.831	14	380.821,183 506.418,423	15	380.817,863 506.426,417	8.656	15	380.817,863 506.426,417	16	380.814,914 506.424,655	3.435

Punct început	X / Y	Punct sfârșit	X / Y	Lungime segment	Punct început	X / Y	Punct sfârșit	X / Y	Lungime segment	Punct început	X / Y	Punct sfârșit	X / Y	Lungime segment
16	380.814,914 506.424,655	17	380.813,654 506.423,902	1.468	17	380.813,654 506.423,902	18	380.818,234 506.406,414	18.078	18	380.818,234 506.406,414	19	380.828,169 506.398,152	12.921
19	380.828,169 506.398,152	20	380.844,53 506.384,548	21.278	20	380.844,53 506.384,548	21	380.846,155 506.380,372	4.481	21	380.846,155 506.380,372	22	380.847,229 506.377,611	2.963
22	380.847,229 506.377,611	23	380.845,235 506.366,511	11.278	23	380.845,235 506.366,511	24	380.849,059 506.360,207	7.373	24	380.849,059 506.360,207	25	380.860,465 506.357,099	11.822
25	380.860,465 506.357,099	26	380.871,72 506.340,283	20.235	26	380.871,72 506.340,283	27	380.886,883 506.312,186	31.927	27	380.886,883 506.312,186	28	380.889,215 506.293,3	19.029
28	380.889,215 506.293,3	29	380.895,84 506.273,956	20.447	29	380.895,84 506.273,956	30	380.902,028 506.268,398	8.318	30	380.902,028 506.268,398	31	380.907,01 506.263,923	6.697
31	380.907,01 506.263,923	32	380.909,353 506.255,572	8.673	32	380.909,353 506.255,572	33	380.908,101 506.246,729	8.931	33	380.908,101 506.246,729	34	380.906,96 506.238,674	8.135
34	380.906,96 506.238,674	35	380.910,014 506.241,669	4.277	35	380.910,014 506.241,669	36	380.910,093 506.242,779	1.113	36	380.910,093 506.242,779	37	380.910,369 506.246,646	3.877
37	380.910,369 506.246,646	38	380.913,689 506.249,845	4.61	38	380.913,689 506.249,845	39	380.915,941 506.256,77	7.282	39	380.915,941 506.256,77	40	380.913,452 506.269,093	12.572
40	380.913,452 506.269,093	41	380.909,302 506.279,994	11.664	41	380.909,302 506.279,994	42	380.904,074 506.286,671	8.48	42	380.904,074 506.286,671	43	380.895,419 506.305,63	20.841
43	380.895,419 506.305,63	44	380.895,638 506.314,299	8.672	44	380.895,638 506.314,299	45	380.898,872 506.322,594	8.903	45	380.898,872 506.322,594	46	380.896,921 506.327,66	5.429
46	380.896,921 506.327,66	47	380.892,678 506.331,53	5.743	47	380.892,678 506.331,53	48	380.890,334 506.333,267	2.917	48	380.890,334 506.333,267	49	380.886,88 506.334,51	3.671
49	380.886,88 506.334,51	50	380.884,369 506.337,12	3.622	50	380.884,369 506.337,12	51	380.877,531 506.354,087	18.293	51	380.877,531 506.354,087	52	380.874,529 506.360,862	7.41
52	380.874,529 506.360,862	53	380.872,251 506.365,037	4.756	53	380.872,251 506.365,037	54	380.867,079 506.365,921	5.247	54	380.867,079 506.365,921	55	380.862,238 506.363,486	5.419
55	380.862,238 506.363,486	1	380.859,152 506.364,363	3.208										

\*\* Lungimile segmentelor sunt determinate în planul de proiecție Stereo 70 și sunt rotunjite la 1 milimetru.

\*\*\* Distanța dintre puncte este formată din segmente cumulate ce sunt mai mici decât valoarea 1 milimetru.