

**CARTE FUNCİARĂ NR. 15121**  
**COPIE**

Carte Funciară Nr. 15121 Vințu de Jos

**A. Partea I. Descrierea imobilului**

**TEREN** Extravilan

**Adresa:** Jud. Alba, UAT Vințu de Jos

Nr. Crt	Nr. cadastral Nr. topografic	Suprafața* (mp)	Observații / Referințe
A1	15121	747	NEIDENTIFICAT; NCO ;

**B. Partea II. Proprietari și acte**

Înscrieri privitoare la dreptul de proprietate și alte drepturi reale		Referințe
<b>61716 / 16/11/2017</b>		
Registrul Cadastral al Imobilelor (UAT Vințu de Jos); Act Normativ Ig.7/1996 emis de Parlamentul Romaniei;		
B1	Se infiinteaza cartea funciara a imobilului 15121 ca urmare a finalizarii inregistrarii sistematice. Imobilul se gaseste in registrul cadastral al imobilelor sub numarul 15121. nr. 15121, din 18/01/2013 (FISA INTERVIU; );	A1
B2	Intabulare, drept de PROPRIETATE, dobandit prin Conventie, cota actuala 1/1, cota initiala 1/1 1) <b>NEIDENTIFICAT NEIDENTIFICAT</b>	A1

**C. Partea III. SARCINI .**

Inscrieri privind dezmembrămintele dreptului de proprietate, drepturi reale de garanție și sarcini	Referințe
NU SUNT	

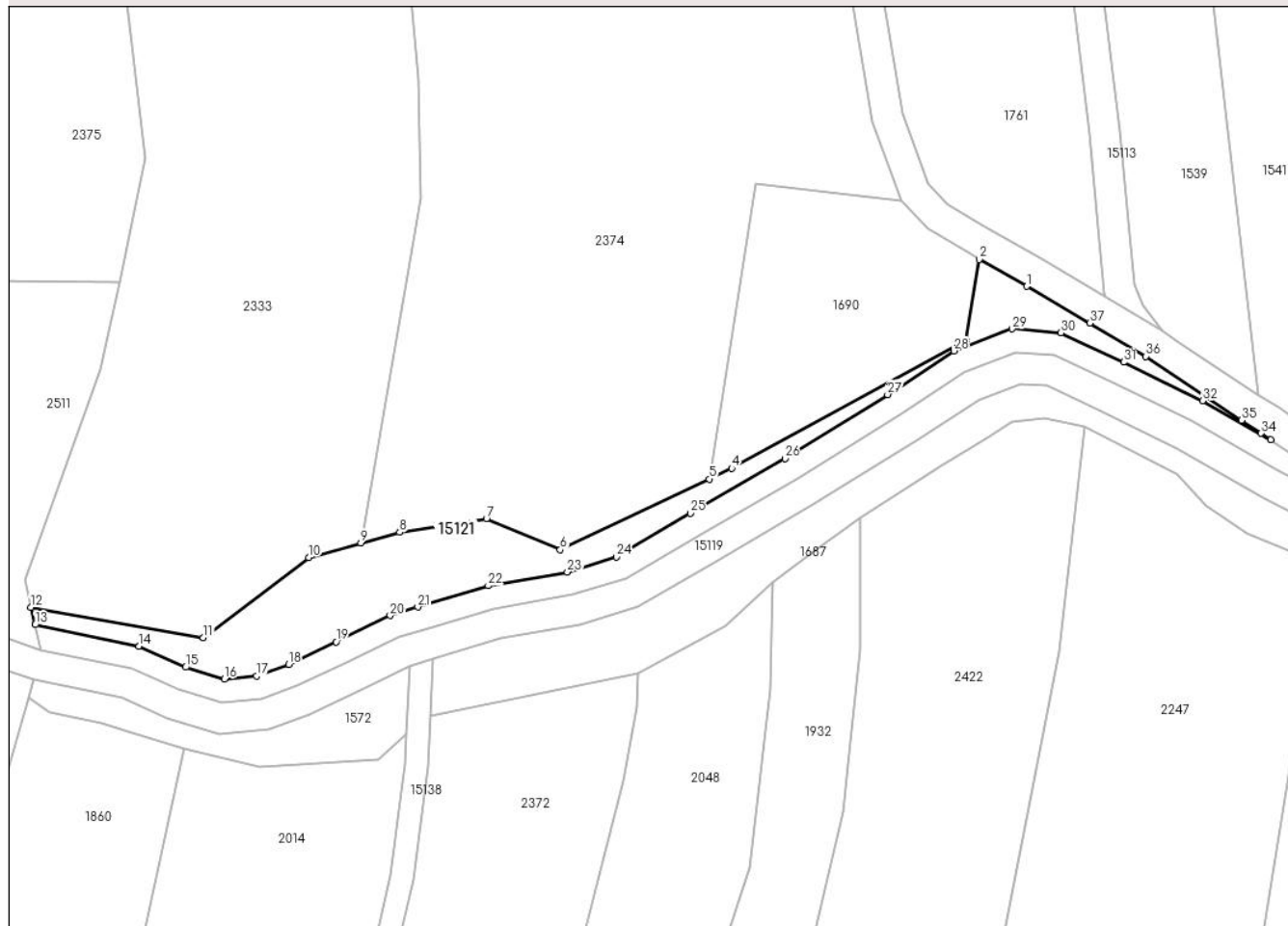
## Anexa Nr. 1 La Partea I

## Teren

Nr cadastral	Suprafața (mp)*	Observații / Referințe
15121	747	NEIDENTIFICAT; NCO ;

\* Suprafața este determinată în planul de proiecție Stereo 70.

## DETALII LINIARE IMOBIL



## Date referitoare la teren

Nr Crt	Categorie folosință	Intra vilan	Suprafața (mp)	Tarla	Parcelă	Nr. topo	Observații / Referințe
1	neproductiv	NU	747	-	5179	-	

## Date referitoare la construcții

## Lungime Segmente

1) Valorile lungimilor segmentelor sunt obținute din proiecție în plan.

Punct început	X / Y	Punct sfârșit	X / Y	Lungime segment (** (m)
1	381.170,91 505.639,004	2	381.164,738 505.642,486	7.086
3	381.163,003 505.631,929	4	381.132,73 505.615,46	34.463
5	381.129,815 505.614,077	6	381.110,551 505.604,94	21.321
7	381.101,003 505.608,969	8	381.089,775 505.607,184	11.369

Punct început	X / Y	Punct sfârșit	X / Y	Lungime segment (** (m)
2	381.164,738 505.642,486	3	381.163,003 505.631,929	10.699
4	381.132,73 505.615,46	5	381.129,815 505.614,077	3.226
6	381.110,551 505.604,94	7	381.101,003 505.608,969	10.363
8	381.089,775 505.607,184	9	381.084,742 505.605,807	5.218

Punct început	X / Y	Punct sfârșit	X / Y	Lungime segment (** (m)
9	381.084,742 505.605,807	10	381.077,984 505.603,958	7.006
11	381.064,367 505.593,578	12	381.042,047 505.597,505	22.663
13	381.042,612 505.595,247	14	381.056,057 505.592,468	13.729
15	381.062,079 505.589,747	16	381.067,089 505.588,21	5.24
17	381.071,274 505.588,602	18	381.075,381 505.590,114	4.376
19	381.081,54 505.593,034	20	381.088,521 505.596,438	7.767
21	381.092,103 505.597,524	22	381.101,216 505.600,285	9.522
23	381.111,463 505.602,059	24	381.117,803 505.603,997	6.63
25	381.127,375 505.609,646	26	381.139,612 505.616,725	14.137
27	381.152,888 505.625,002	28	381.161,449 505.630,649	10.256
29	381.169,008 505.633,505	30	381.175,307 505.633,006	6.319
31	381.183,424 505.629,195	32	381.193,624 505.624,221	11.348
33	381.202,458 505.619,15	34	381.201,234 505.619,995	1.487
35	381.198,687 505.621,67	36	381.186,302 505.629,944	14.895
37	381.179,058 505.634,253	1	381.170,91 505.639,004	9.432

Punct început	X / Y	Punct sfârșit	X / Y	Lungime segment (** (m)
10	381.077,984 505.603,958	11	381.064,367 505.593,578	17.122
12	381.042,047 505.597,505	13	381.042,612 505.595,247	2.328
14	381.056,057 505.592,468	15	381.062,079 505.589,747	6.608
16	381.067,089 505.588,21	17	381.071,274 505.588,602	4.203
18	381.075,381 505.590,114	19	381.081,54 505.593,034	6.816
20	381.088,521 505.596,438	21	381.092,103 505.597,524	3.743
22	381.101,216 505.600,285	23	381.111,463 505.602,059	10.399
24	381.117,803 505.603,997	25	381.127,375 505.609,646	11.115
26	381.139,612 505.616,725	27	381.152,888 505.625,002	15.645
28	381.161,449 505.630,649	29	381.169,008 505.633,505	8.081
30	381.175,307 505.633,006	31	381.183,424 505.629,195	8.967
32	381.193,624 505.624,221	33	381.202,458 505.619,15	10.186
34	381.201,234 505.619,995	35	381.198,687 505.621,67	3.048
36	381.186,302 505.629,944	37	381.179,058 505.634,253	8.429

\*\* Lungimile segmentelor sunt determinate în planul de proiecție Stereo 70 și sunt rotunjite la 1 milimetru.

\*\*\* Distanța dintre puncte este formată din segmente cumulate ce sunt mai mici decât valoarea 1 milimetru.