

CARTE FUNCİARĂ NR. 1687
COPIE

Carte Funciară Nr. 1687 Vințu de Jos

A. Partea I. Descrierea imobilului

TEREN Extravilan

Adresa: Jud. Alba, UAT Vințu de Jos

Nr. Crt	Nr. cadastral Nr. topografic	Suprafața* (mp)	Observații / Referințe
A1	1687	766	NEIDENTIFICAT; NCO ;

B. Partea II. Proprietari și acte

Înscrieri privitoare la dreptul de proprietate și alte drepturi reale		Referințe
48597 / 16/11/2017		
Registrul Cadastral al Imobilelor (UAT Vințu de Jos); Act Normativ Ig.7/1996 emis de Parlamentul Romaniei;		
B1	Se infiinteaza cartea funciara a imobilului 1687 ca urmare a finalizarii inregistrarii sistematice. Imobilul se gaseste in registrul cadastral al imobilelor sub numarul 1687. nr. 1687, din 18/01/2013 (FISA INTERVIU;);	A1
B2	Intabulare, drept de PROPRIETATE, dobandit prin Conventie, cota actuala 1/1, cota initiala 1/1 1) NEIDENTIFICAT NEIDENTIFICAT	A1

C. Partea III. SARCINI .

Inscrieri privind dezmembrămintele dreptului de proprietate, drepturi reale de garanție și sarcini	Referințe
NU SUNT	

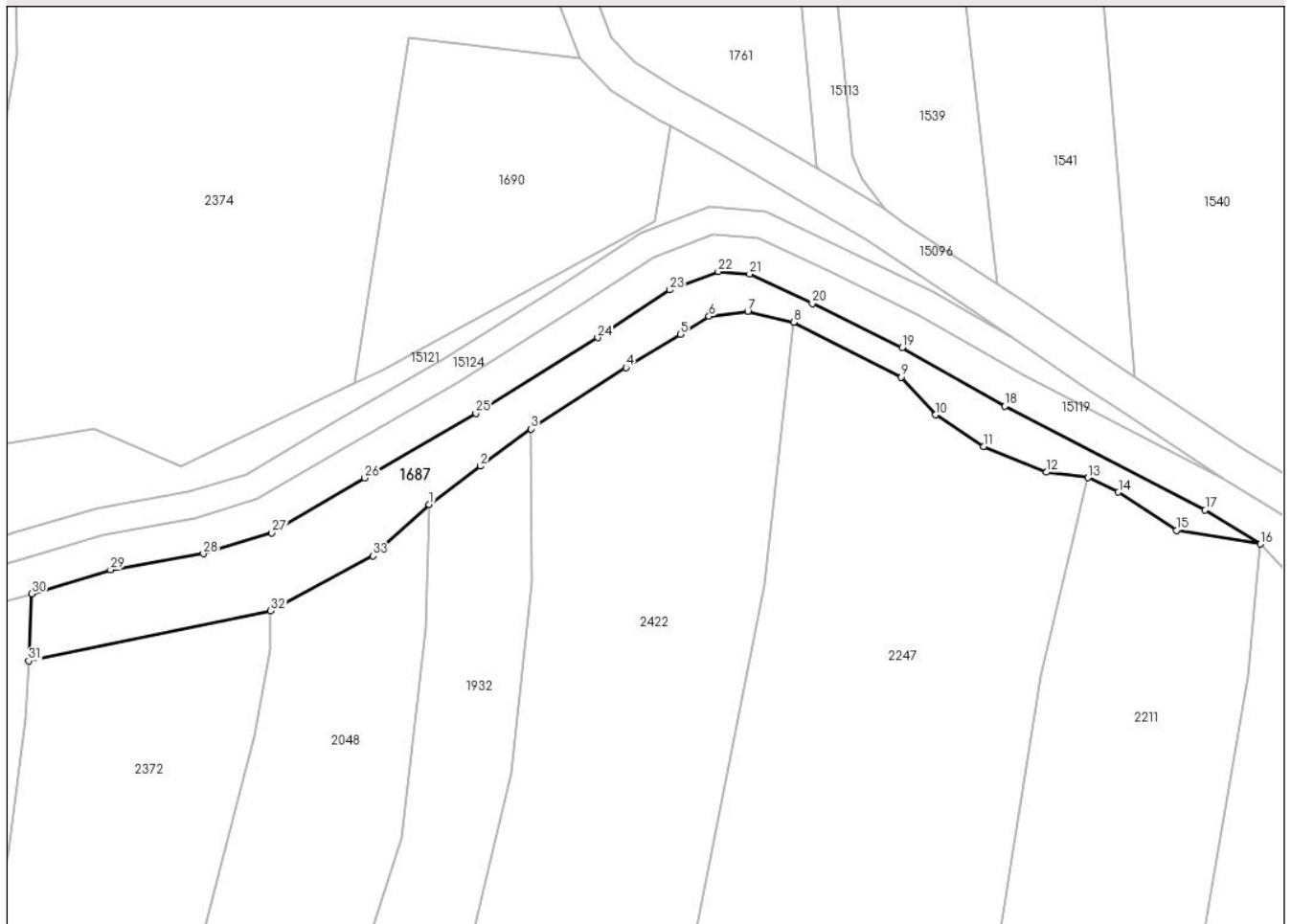
Anexa Nr. 1 La Partea I

Teren

Nr cadastral	Suprafața (mp)*	Observații / Referințe
1687	766	NEIDENTIFICAT; NCO ;

* Suprafața este determinată în planul de proiecție Stereo 70.

DETALII LINIARE IMOBIL



Date referitoare la teren

Nr Crt	Categorie folosință	Intra vilan	Suprafața (mp)	Tarla	Parcelă	Nr. topo	Observații / Referințe
1	faneata	NU	766	201	6124	-	PARTE DIN NR. PARCELA 6124

Date referitoare la construcții

Lungime Segmente

1) Valorile lungimilor segmentelor sunt obținute din proiecție în plan.

Punct început	X / Y	Punct sfârșit	X / Y	Lungime segment (** (m)
1	381.138,067 505.600,665	2	381.143,714 505.604,908	7.063
3	381.149,281 505.609,024	4	381.159,801 505.615,797	12.512
5	381.165,85 505.619,468	6	381.168,981 505.621,463	3.713
7	381.173,266 505.621,998	8	381.178,341 505.620,801	5.214

Punct început	X / Y	Punct sfârșit	X / Y	Lungime segment (** (m)
2	381.143,714 505.604,908	3	381.149,281 505.609,024	6.923
4	381.159,801 505.615,797	5	381.165,85 505.619,468	7.076
6	381.168,981 505.621,463	7	381.173,266 505.621,998	4.318
8	381.178,341 505.620,801	9	381.190,254 505.614,74	13.366

Punct început	X / Y	Punct sfârșit	X / Y	Lungime segment (** (m)
9	381.190,254 505.614,74	10	381.194,027 505.610,566	5.627
11	381.199,359 505.607,095	12	381.206,302 505.604,24	7.507
13	381.210,878 505.603,642	14	381.214,243 505.602,05	3.723
15	381.220,652 505.597,822	16	381.229,948 505.596,301	9.42
17	381.223,842 505.600,056	18	381.201,684 505.611,523	24.949
19	381.190,344 505.618,033	20	381.180,402 505.622,88	11.061
21	381.173,484 505.626,128	22	381.170,017 505.626,403	3.478
23	381.164,652 505.624,377	24	381.156,668 505.619,109	9.565
25	381.143,218 505.610,724	26	381.130,907 505.603,602	14.223
27	381.120,645 505.597,545	28	381.113,09 505.595,236	7.9
29	381.102,834 505.593,461	30	381.094,133 505.590,825	9.092
31	381.093,781 505.583,394	32	381.120,534 505.588,93	27.32
33	381.131,851 505.595,011	1	381.138,067 505.600,665	8.403

Punct început	X / Y	Punct sfârșit	X / Y	Lungime segment (** (m)
10	381.194,027 505.610,566	11	381.199,359 505.607,095	6.362
12	381.206,302 505.604,24	13	381.210,878 505.603,642	4.615
14	381.214,243 505.602,05	15	381.220,652 505.597,822	7.678
16	381.229,948 505.596,301	17	381.223,842 505.600,056	7.168
18	381.201,684 505.611,523	19	381.190,344 505.618,033	13.076
20	381.180,402 505.622,88	21	381.173,484 505.626,128	7.643
22	381.170,017 505.626,403	23	381.164,652 505.624,377	5.735
24	381.156,668 505.619,109	25	381.143,218 505.610,724	15.85
26	381.130,907 505.603,602	27	381.120,645 505.597,545	11.916
28	381.113,09 505.595,236	29	381.102,834 505.593,461	10.408
30	381.094,133 505.590,825	31	381.093,781 505.583,394	7.439
32	381.120,534 505.588,93	33	381.131,851 505.595,011	12.847

** Lungimile segmentelor sunt determinate în planul de proiecție Stereo 70 și sunt rotunjite la 1 milimetru.

*** Distanța dintre puncte este formată din segmente cumulate ce sunt mai mici decât valoarea 1 milimetru.